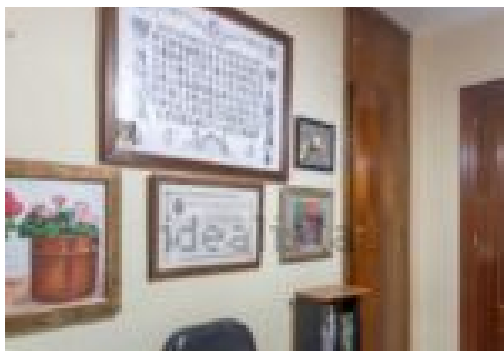


PISO EN CALLE SOLARILLO DE GRACIA

C. Solarillo de Gracia, Centro, 18002 Granada, España



METTÀ
HOMES

ES: Este encantador piso ofrece una excelente ubicación en una calle tranquila, ideal para quienes buscan comodidad y privacidad. Con un amplio salón y dormitorios luminosos, cuenta con calefacción central y está adaptado para personas con movilidad reducida. Es posible adquirir una cochera. Con una reforma se convierte en una opción excelente para quienes desean vivir en un entorno único, cerca de lugares emblemáticos.

EN: This charming flat offers an excellent location in a quiet street, ideal for those looking for comfort and privacy. With a spacious living room and bright bedrooms, it has central heating and is adapted for people with reduced mobility. It is possible to acquire a garage. With a refurbishment it becomes an excellent option for those who wish to live in a unique environment, close to emblematic places.

3 HABITACIONES/BEDROOMS

2 BAÑOS/BATHROOMS

PISO

VENTA

VENDIDO

AREA 132 M²

www.mettahomes.es

+34 958 52 71 11

€285,000