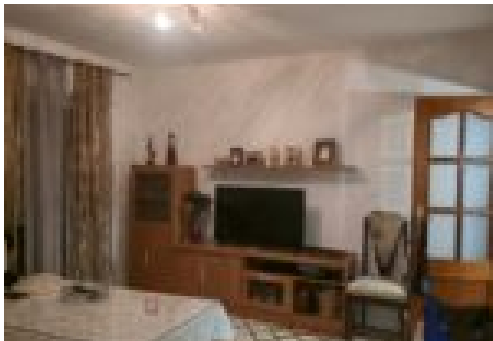


AMPLIO Y LUMINOSO PISO EN LA CHANA CON EXCELENTE SITUACION

C. Virgen del Monte, Chana, 18015 Granada, España

METTÀ
HOMES



www.mettahomes.es

+34 958 52 71 11

ES:

Se ofrece este magnífico piso situado en el consolidado y demandado barrio de La Chana, una zona conocida por su ambiente familiar y su excelente conexión con el resto de la ciudad. Con una superficie aproximada de 70-75 m², esta vivienda destaca por su amplitud, funcionalidad y óptima distribución de los espacios, convirtiéndose en una opción ideal tanto para familias como para quienes buscan una inversión segura.

La vivienda cuenta con tres dormitorios de generosas dimensiones. El dormitorio principal, orientado a la calle, disfruta de abundante luz natural y ventilación, proporcionando un espacio cómodo y acogedor para el descanso. Los otros dos dormitorios, igualmente espaciosos, se orientan hacia un patio interior, lo que garantiza tranquilidad y silencio, ideales para habitaciones infantiles, de invitados o incluso para habilitar un despacho.

3 HABITACIONES/BEDROOMS

1 BAÑOS/BATHROOMS

PISO

EN VENTA, VENTA

**BUEN ESTADO, DISPONIBLE, ENTRAR
A VIVIR**

AREA 75 M²

€145,000